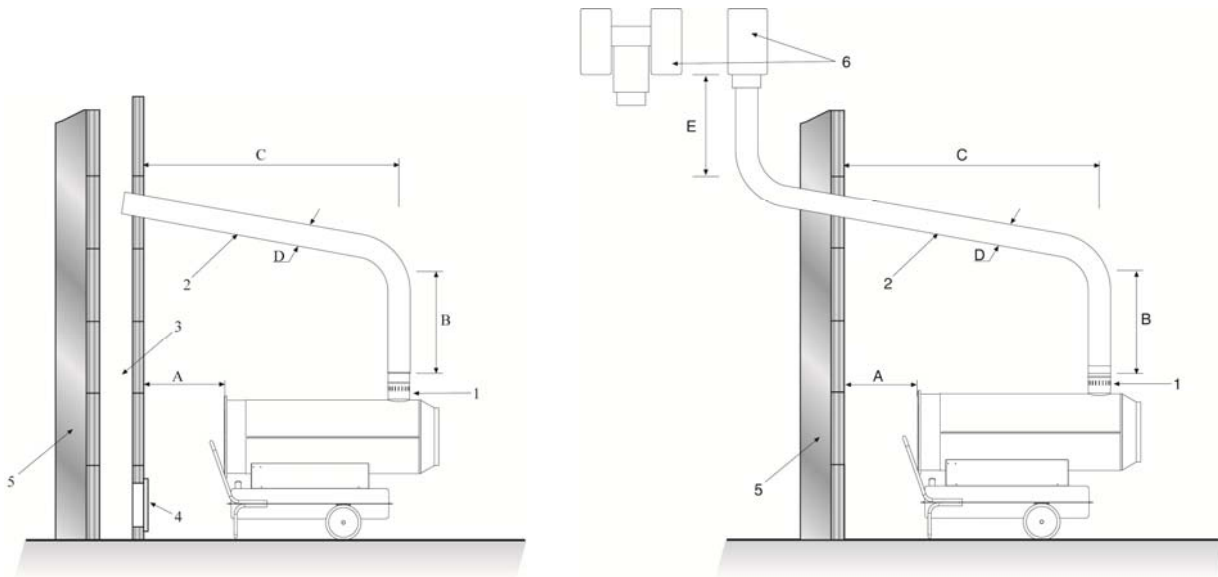


CHIMNEY LAY-OUT RECOMMENDATION - PLAN DE MONTAGE DE LA CHEMINÉE



DESCRIPTION

- A) Minimum 1 m
 - B) Minimum 1 m
 - C) As short as possible
 - D) Greater than or equal to diameter of heater smoke outlet
 - E) Minimum 1 m
 - 1) Anti-wind device provided with heater
 - 2) Horizontal crossing with 5° minimum upward slope
 - 3) Chimney with minimum internal dimensions 20 x 20 cm
 - 4) Chimney anti-explosion inspection door
 - 5) External buffer wall
 - 6) Chimney draught H shape
- The above recommendations are approximate. The chimney installation must comply with local regulations.

LEGENDE

- A) Minimum 1 m
 - B) Minimum 1 m
 - C) Le plus court possible
 - D) Egal supérieur au diamètre de la cheminée du générateur
 - E) Minimum 1 m
 - 1) Accessoire anti-refoulement
 - 2) Passage horizontal avec pente minimale vers le haut de 5°
 - 3) Dimensions internes minimales de la cheminée de 20 x 20 cm
 - 4) Clapet de visite anti-explosion
 - 5) Mur extérieur
 - 6) Activateur de tirage
- Les schémas ci-dessus sont indicatifs et sans engagement de notre part. Nous vous prions de faire mettre votre installation en conformité par votre revendeur ou votre installateur.

Above recommendation indicative only. Have your installation checked by local authority.

Les schémas ci-dessus sont indicatifs et sans engagement de notre part. Nous vous prions de faire mettre votre installation en conformité par votre revendeur ou votre installateur.

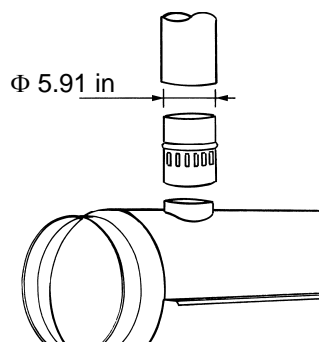
MINIMUM CLEARANCES TO COMBUSTIBLES

Heater Outlet: 3 m for all other model (except for GE 600), 3.5 m for GE 600 ;
 Front: 1 m;
 Rear: 1 m;
 Sides: 1 m
 Flue: 15.25 cm
 Ceiling: 2 m
 Floor: combustible.

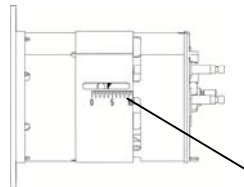
SORTIE MINIMUM DU FUEL

Sortie Genetaeur: 3 m pour tous les modèles (sauf pour GE 600), 3.5 m pour GE 600
 Devant: 1 m;
 D'arrière: 1 m
 Côté: 1 m
 Tuyau: 15.25 cm
 Plafond: 2m
 Plancher: fuel

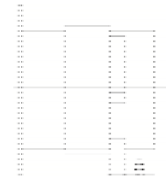
FLUE CONNECTIONS DIAGRAM - SCHÉMA DE FIXATION DE LA CHEMINÉE



TECHNICAL SPECIFICATIONS CARACTERISTIQUES TECHNIQUES		EC 100	EC 200	EC 300	GE 250	GE 360
Heat input Puissance thermique en entrée	[kBTU/h]	112,141	204,873	293,982	238,947	361,439
Air flow Débit d'air	[cfm]	1,020	1,530	2,531	1,460	1,795
Heat output Puissance thermique en sortie	[kBTU/h]	94,759	183,362	258,704	-	-
Fuel consumption Consommation	[USgal/h]	0.81	1.48	2.17	1.72	2.60
Power supply Alimentation électrique	Phase Phase	1	1	1	1	1
	Voltage Tension	[V]	120	120	120	120
	Frequency Fréquence	[Hz]	60	60	60	60
Electric consumption Puissance électrique	[W]	440	785	1,330	600	632
	[A]	4.05	7.65	11.80	5.50	6.00
Nozzle Gicleur	[USgal/h]	0.55-80° W	1.10-80° W	1.50-80° W	1.25-80° W	2.00-80° W
Pump pressure Pression pompe	[psi]	196	174	174	174	174
Static pressure Pression statique	[in WC]	0.5	0.5	0.5	-	-
Adjustment of combustion air flap Réglage du volet d'air comburant	[in]	a=0.118	a=0.196	a=0.236	a=0.394	a=0.394
	N°	-	A=3.5	A=4	A=5.0	A=5.0
Flue diameter Diamètre sortie fumées	[in]	5.9	5.9	5.9	-	-
Compulsory flue draft Tirage minimum nécessaire	[in WC]	0.05	0.05	0.05	-	-
Tank capacity Capacité réservoir	[gal]	11	17.2	27.7	17.2	27.7
Dimensions, L x W x H Dimensions, L x P x H	[in]	49.3x20.0x30.5	56.5x21.85x37.0	68.5x27.6x41.3	47.2x21.85x33.9	57.9x26.38x35.6
Net Weight Poids	[lb]	120	207	275	128.0	142



A



MTM Hydro Inc.
7430 Washington Ave. So.
Eden Prairie, MN 55344 - USA